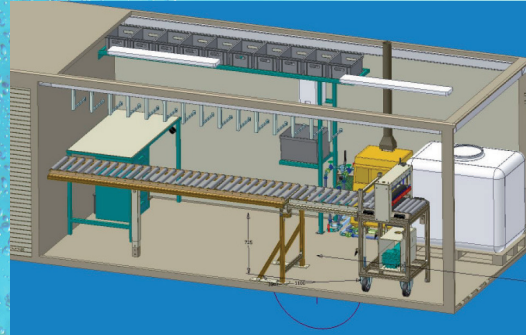
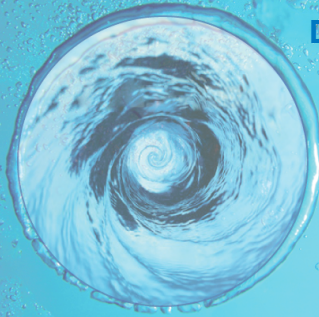


# Fahrzeug-AUSBAU



Die Planung...



Hausanschluss-Lineranlage für städtischen Betrieb. Ein FIAT Ducato (Bild VW T5) kann als 3,5 oder 4,2 Tonnen Fahrzeug zugelassen werden...



...für Fahrzeug-Ausbauten vom Leichtesten!



**bodus gmbh, Ihr Spezialist  
für Hausanschluss-  
Lineranlagen und  
Inliner-Systeme!**

## **Was ist der Fahrzeug-AUSBAU?**

Ein genialer Ausbau für die Tränkung und den Einbau von Schlauch-Linern, eigens für die Kanalsanierung konzipiert.

Das Baukasten-Prinzip ermöglicht, dass alle Anlageteile, die für die Liner-Tränkung und für den Liner-Einbau benötigt werden, sowohl im als auch ausserhalb vom Fahrzeug eingesetzt werden können. Diese sind als mobile Einheiten konzipiert.

Bei der Planung der Kanalsanierungs-Anlage setzen wir auf Arbeitssicherheit und Qualitätssicherung und gehen auf Kundenwünsche ein. So kann für den Hygieneschutz auch eine elektrische Wasserheizung mit Spültisch eingebaut werden. Sollte der Kunde zudem eine Misch-Anlage benötigen, hat es auch dafür noch genügend Reserve.

Der Fahrzeug-Ausbau bietet viele interessante und individuelle Möglichkeiten für eine effiziente Arbeit, mit besten Ergebnissen und grosser Zeiteinsparung.

- Kalibrierwalze KWO-300 oder Kalibrierwalzen-Band KWBO-300
- Mobile Diesel-Heizanlage THERMOBOX TH-70 oder Dampf-Erzeuger ST-50, ST-150, ST-300
- Epoxydharz-Mischmodul
- Dokumentations-Koffer DOCUBOY®, Sanierungs-Dokumentation und Druckprüfung
- Kühlschrank
- Aluminium-Modul
- Schrank für Akten-Ordner
- RAKO-Boxen in diversen Grössen
- Diverse Halterungen (Kaffeemaschine, Mikrowellen-Gerät, Triopan, Hydranten-Schlüssel, Türflügel)
- Regenschutz-Plane oder Markise
- Und vieles mehr...

Für die kalte Jahreszeit kann eine Standheizung mit separater Batterie und Ladeautomat in Betrieb genommen werden. Wenn es mal heiss werden sollte, hat es ein Klimagerät um die Verarbeitungszeit der Epoxy-Systeme zu gewährleisten.



**Koffer-Anhänger in Sandwichbauweise, isoliert...**



**Ausbau zu Hausanschluss-Lineranlage für städtischen Betrieb...**



**Ausbau zu Koffer-Aufbau...**



bodus gmbh

Kanaltechnik

Gesamtgewicht Metroliner Anhänger:	3' 500 kg
Leergewicht Anhänger:	1' 425 kg
Betriebsgewicht Anhänger:	2' 660 kg
<b>Nutzlast:</b>	<b>840 kg</b>
<b>Eingebaute Teile:</b>	<b>1' 235 kg</b>

bodus gmbh  
Schiffhausstrasse 45  
CH-5000 Aarau

[www.bodus.ch](http://www.bodus.ch)

Tel: +41 (0)62 837 60 00  
Fax: +41 (0)62 837 60 01  
bodus@bodus.ch



**Ausbau mit der mobilen Diesel-Heizanlage THERMOBOX TH-70 und sanitäre Einrichtung...**



**Ausbau mit dem Dampf-Erzeuger ST-150...**

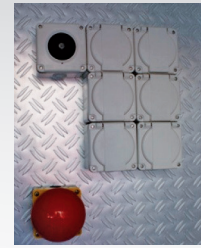


**Liner-Aufhängung...**

**bodus gmbh, Ihr Spezialist  
für Hausanschluss-  
Lineranlagen und  
Inliner-Systeme!**



**Langgutwanne mit  
integrierter Werkbank...**



**Spritzwassergeschützte  
Steckdosen und Lichtschalter  
mit Glimm-Lampe...**



**Langgutwanne mit  
Gestell aus Aluminium-  
Systemprofil...**



**Heckleuchte mit  
separatem Schalter  
und NOT-AUS...**



**Mischbatterie zu Dampf-Erzeuger  
und Druckluft-Behälter...**



**Aluminium-Modul mit  
integrierter Standheizung...**

**Fahrzeug-AUSBAU**



Wasserpumpe für die mobile Diesel-Heizanlage THERMOBOX TH-70 komplett verrohrt im Fahrzeug...



Externe Anschlüsse für die Wasser-Vorsorgung...



Aufstiegs-Treppe, Regenplane, Kältevorhang und fixierte Türflügel (Halterung)...



Herunterklappbarer Heckladen...



Ausbau mit Dampf-Erzeuger ST-150 und Kalibrierwalzen-Bank KWBO-300...



Markise und Absturz-Sicherung...



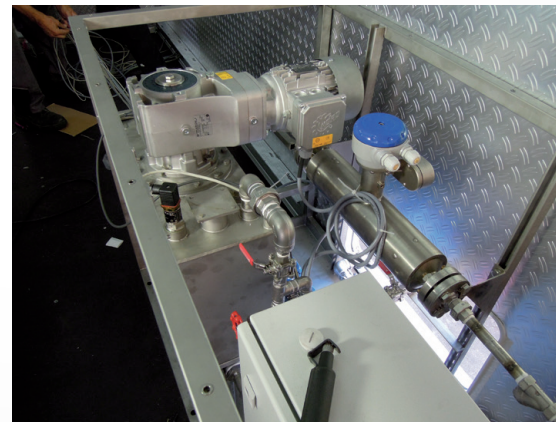
Externer Anschluss und Umschalter  
Strom-Generator...



**bodus gmbh, Ihr Spezialist  
für Hausanschluss-  
Lineranlagen und  
Inliner-Systeme!**



Sanierungs-Dokumentation und  
Druckprüfung...



Epoxydharz-Mischmodul 20 kg mit  
Temperatur-, Druck- und Durchfluss-  
Mess-Einrichtung...

# Fahrzeug-AUSBAU